

**Análisis comparativo de los perfiles de alumnos ingresantes en las Tecnicaturas en *Recreación y Pedagogía y Educación Social***  
**Año 2007**

**INSTITUTO DE TIEMPO LIBRE Y RECREACION**

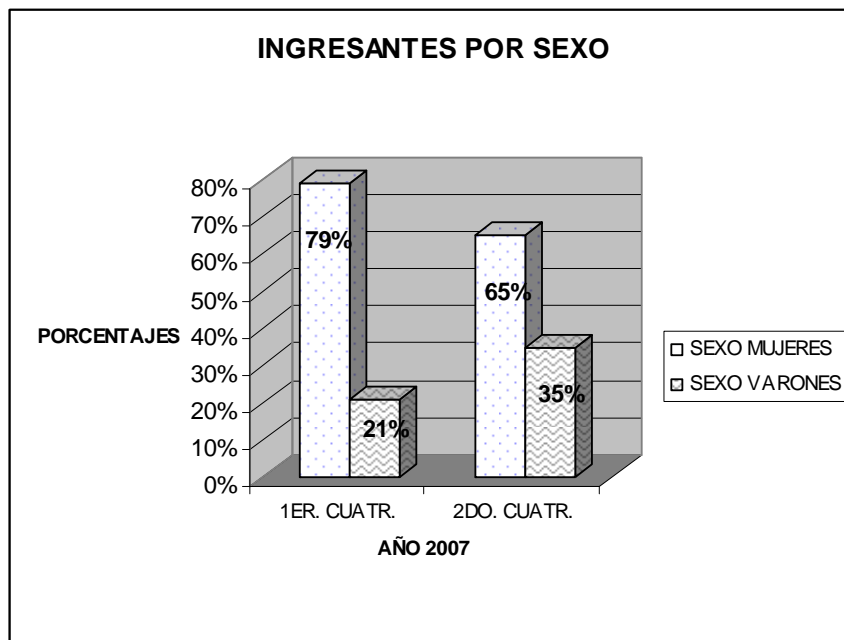
**Ciclo Lectivo 2007**

**Autor: Prof. DANIEL SCHULMAN**  
**RESPONSABLE DE INVESTIGACIÓN INSTITUCIONAL**  
**Y DEL CAMPO PROFESIONAL**

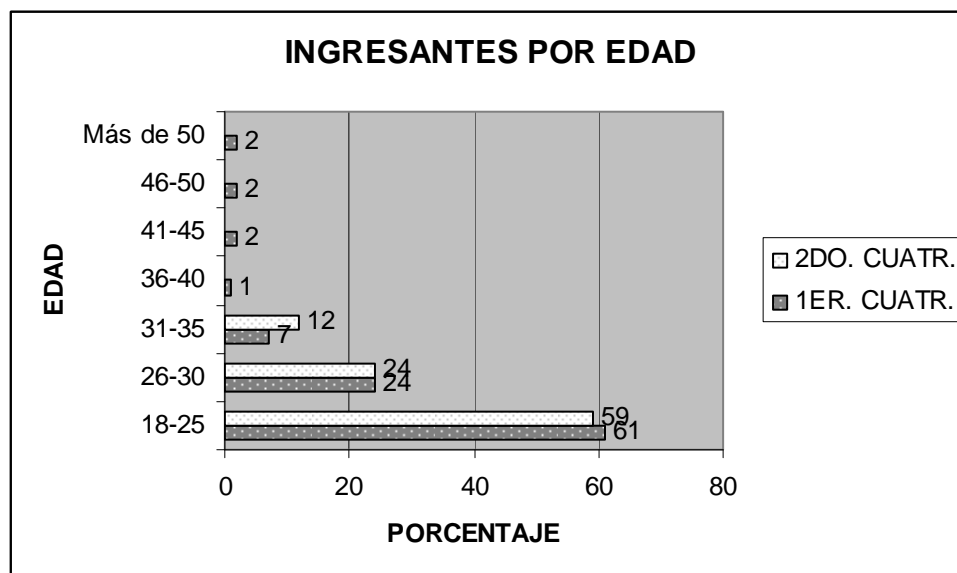
## CARRERA: TÉCNICO NACIONAL EN RECREACIÓN

En esta Carrera ingresan por cuatrimestre 90 alumnos, que se distribuyen en dos comisiones paralelas. Analizando el perfil de los ingresantes en ambos cuatrimestres del ciclo lectivo 2007 pueden observarse las siguientes similitudes y diferencias:

En ambos cuatrimestres las mujeres son mayoría, aunque la proporción se modifica: de representar casi el 80% (1er. cuatrimestre) pasan a constituir el 65% en el segundo cuatrimestre.



El segmento etario prevaleciente en ambos grupos es el comprendido entre los 18 y los 30 años.



La gran mayoría son personas solteras, aunque en el grupo ingresante en el primer cuatrimestre hay un porcentaje algo mayor de casadas.

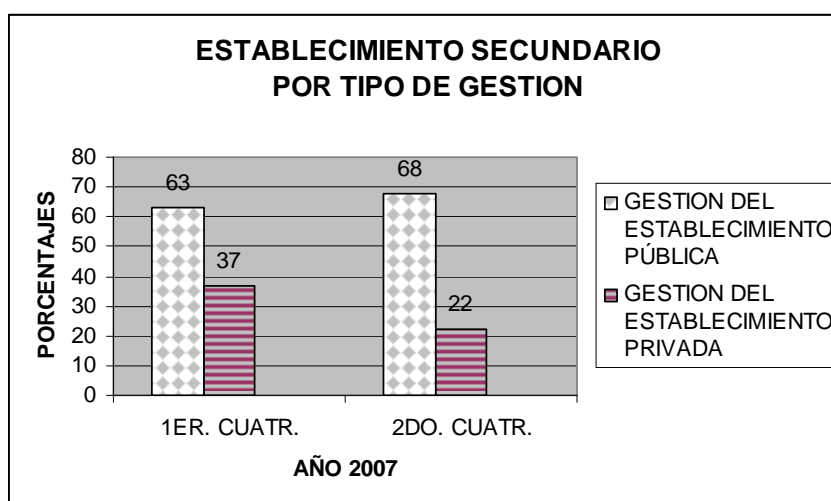
Muchos han terminado sus estudios secundarios el año anterior, por lo que esta Carrera constituye su primera experiencia de estudios a nivel terciario.

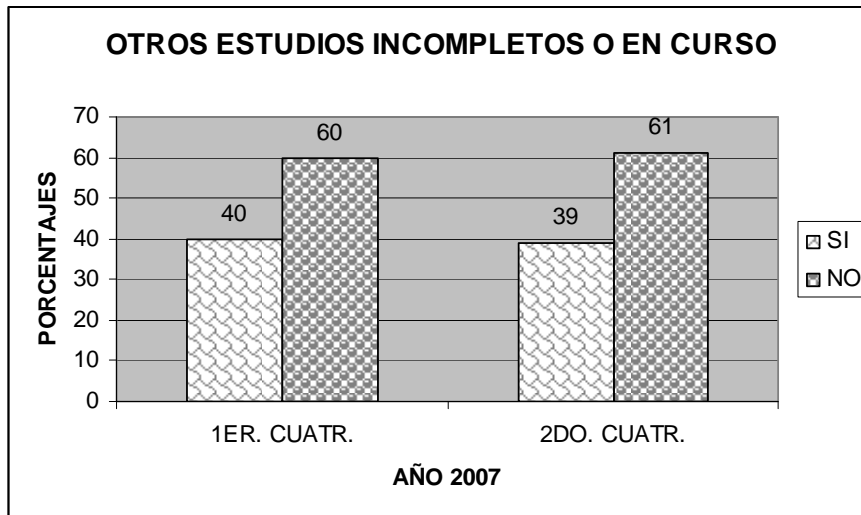
Respecto del lugar de residencia, si bien la mayoría de los ingresantes son vecinos de la Ciudad Autónoma de Buenos Aires, en el grupo de alumnos del segundo cuatrimestre se observa un incremento de los provenientes de la zona oeste del Gran Buenos Aires.

TECNICATURA EN RECREACION LUGAR DE RESIDENCIA					
	C.A.B.A.	GBA Oeste	GBA Sur	GBA Norte	Pcia. Bs As.
1ER. CUATR.	67%	13%	17%	1%	2%
2DO. CUATR.	62%	22%	12%	1%	

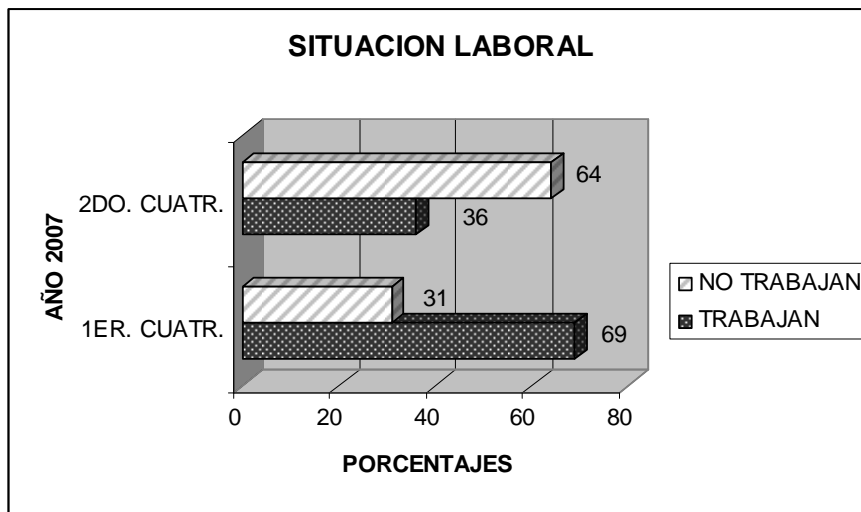
El título secundario predominante es el de Bachiller, seguido por el de Perito Mercantil, obtenidos generalmente en establecimientos públicos. La mayoría de los ingresantes no ha iniciado otros estudios terciarios o universitarios.

TECNICATURA EN RECREACION TÍTULO SECUNDARIO			
	Comercial	Bachiller/Polim.	Técnico
1ER. CUATR.	30%	66%	4%
2DO. CUATR.	27%	68%	4%

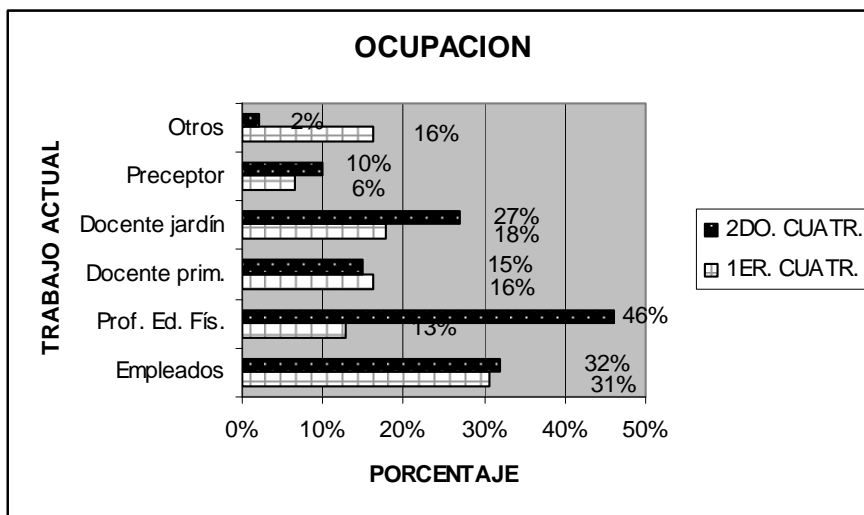




Respecto de la situación laboral, en el grupo de ingresantes del primer cuatrimestre se observa cerca de un 70% de alumnos que trabajan, proporción que se invierte en el caso de los alumnos del segundo cuatrimestre.



Entre los que trabajan, en el segundo cuatrimestre se observa que el porcentaje de los que trabajan en la docencia duplica al del primer grupo.

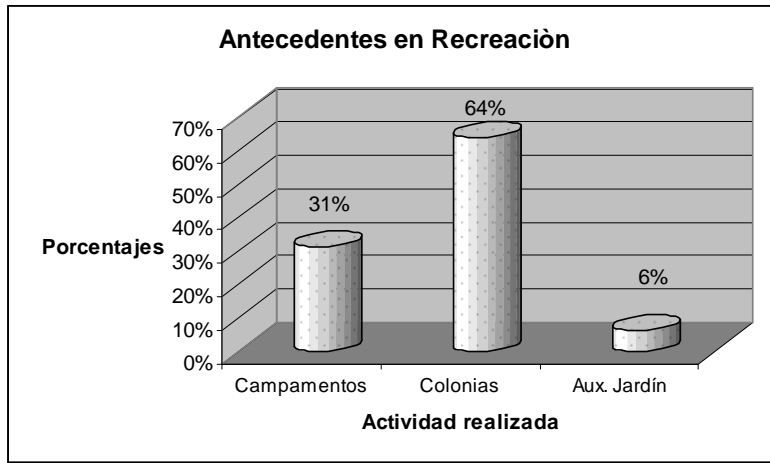


Se reparten en forma pareja quienes disponen de un título terciario previo y quienes no. Entre los que sí cuentan con un título se destacan los profesores en Educación Física (representan el 40%), Educación Inicial (36%) y Educación Primaria (10%).



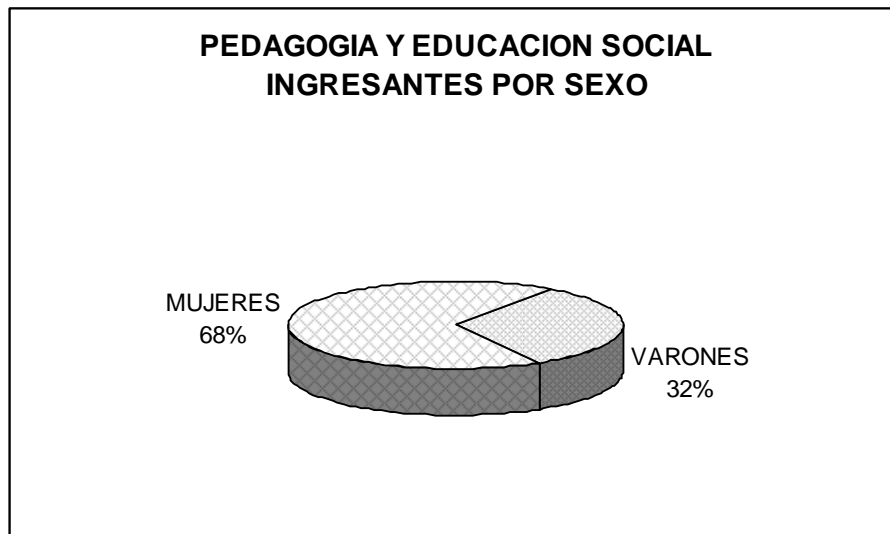
TECNICATURA EN RECREACION TITULO DOCENTE PREVIO	
Ed. Física	40%
Prof. Nivel Inicial	36%
Prof. educ. primaria	10%
Prof. Inglés	2%
Maestra dibujo	2%
Maestra música	2%
Educ. especial	2%
Técnico en actuación	2%
Entrenador fútbol	2%

Tanto en uno como en otro grupo de ingresantes prevalecen aquellos que no tienen experiencia previa en recreación (60%). Quienes sí han participado en Colonias de Vacaciones y Campamentos.

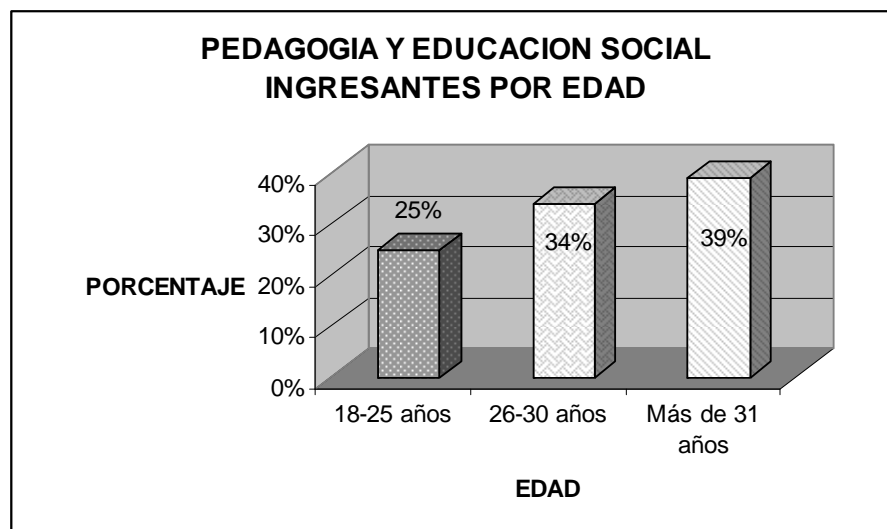


## CARRERA: TECNICATURA EN PEDAGOGÍA Y EDUCACION SOCIAL

Esta Carrera comenzó a dictarse en el primer cuatrimestre del año 2007, y se han inscripto 38 personas, que responden al siguiente perfil.



Más de la mitad de los ingresantes tiene menos de 30 años, y se observa una preeminencia de los que tienen entre 26 y 30. El grupo de mayores de 31 años es bastante significativo en comparación a los ingresantes de la Tecnicatura en Recreación. Cerca del 80% son personas solteras.

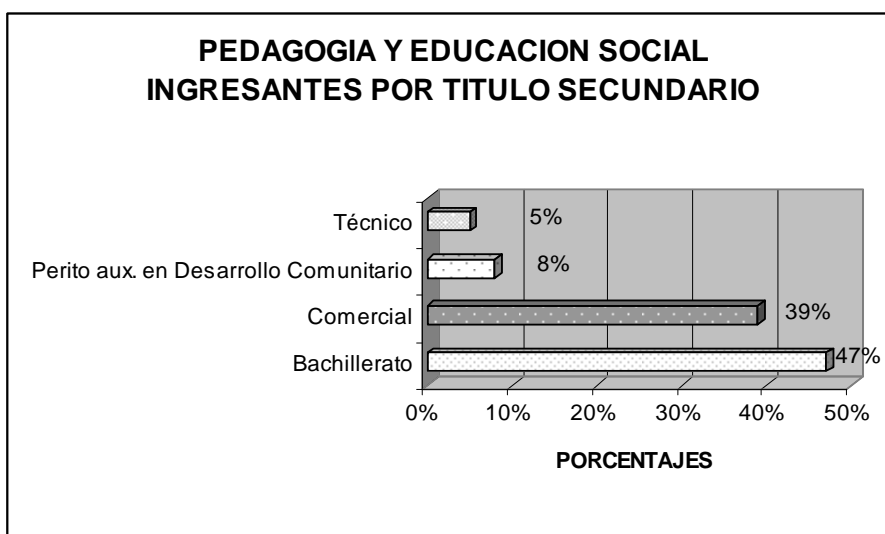


<b>PEDAGOGIA Y EDUCACION SOCIAL INGRESANTES POR ESTADO CIVIL</b>	
Solteros	79%
Casados	18%
Separados o divorciados	5%

La gran mayoría reside en la Ciudad Autónoma de Buenos Aires, con pocos casos de alumnos provenientes del Gran Buenos Aires.

<b>PEDAGOGIA Y EDUCACION SOCIAL INGRESANTES POR LUGAR DE RESIDENCIA</b>		
C.A.B.A.	GBA Oeste	GBA Sur
84%	5%	5%

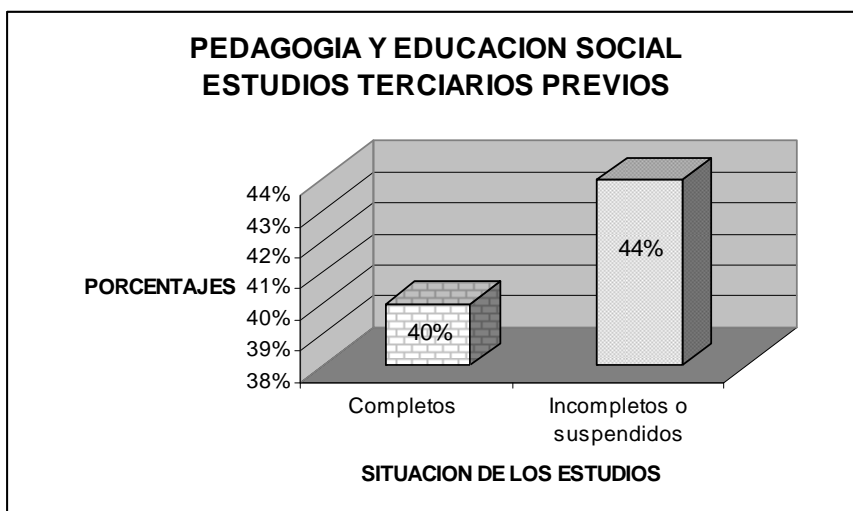
Casi la mitad ha obtenido el título secundario de Bachiller, cerca del 40% proviene de la modalidad Comercial, y un 8% son Peritos Auxiliares en Desarrollo Comunitario. El 60% provienen de establecimientos públicos.



**PEDAGOGIA Y EDUCACION SOCIAL**  
**Escuela secundaria por**  
**Tipo de gestión**

Público	60%
Privado	40%

Un importante porcentaje de ingresantes ha realizado previamente estudios terciarios, habiendo concluido o no los mismos.



Entre quienes han obtenido un título terciario previo a su ingreso a la Carrera se observa que más de la mitad tiene un título docente: una cuarta parte son Profesores en Educación Física, y otro tanto son Profesores de Educación Primaria.

Pueden mencionarse asimismo los egresados de la Tecnicatura en Recreación y de la Licenciatura en Trabajo Social.

**PEDAGOGIA Y EDUCACION SOCIAL**  
**Títulos terciarios previos**

Prof. Educ. Física	26%
Prof. Enseñanza Primaria	26%
Técnico Nacional en Recreación	13%
Lic. Trabajo Social	6%
Prof. Historia	6%

Los que tienen estudios incompletos, algunos corresponden a los Profesorados en Educación Física y Educación Inicial, mientras otros provienen de carreras universitarias como Sociología, Ciencias de la Educación y Psicología.

<b>PEDAGOGIA Y EDUCACION SOCIAL Estudios Terciarios Incompletos</b>	
Prof. Educ. Física	17%
Prof. Educación Inicial	12%
Lic. Sociología	12%
Lic. Cs. Educación	5,8%
Lic. Psicología	5,8%

Respecto de las prácticas previas en el campo de la Pedagogía y la Educación Social, más de la cuarta parte de los ingresantes han participado o participan en algún tipo de experiencia comunitaria. Entre los que trabajan, se observa que la quinta parte lo hace como docentes en los diversos niveles del sistema educativo, hay otros que lo hacen en actividades educativas no formales.

